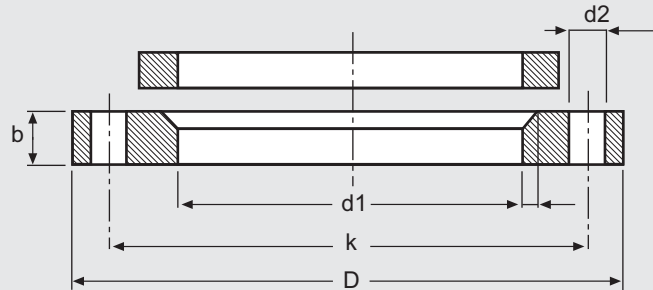


Bridas locas

Características



Bridas locas DIN2642 - PN10

Diámetro nominal (DN)	Diámetro exterior (d_1)	D	b	k	Número	Rosca	d_2	Peso aprox. (kg)
15	21,3	95	14	65	4	M12	14	0,689
20	26,9	105	14	75				0,806
25	33,7	115	16	85				1,11
32	42,7	140	16	100				1,64
40	48,3	150	16	110	8	M16	18	1,86
50	60,3	165	16	125				2,2
65	76,1	185	16	145				2,62
80	88,9	200	18	160				3,32
100	114,3	220	18	180	12	M20	22	3,67
125	139,7	250	18	210				4,54
150	168,3	285	18	240				5,6
200	219,1	340	20	295				7,46
250	273	395	22	350	16	M24	26	10,3
300	323,9	445	26	400				14
350	355,6	505	28	460				18,5
400	406	565	32	515				25
(450)	457	615	38	565	20	M27	30	30,6
500	508	670	38	620				37
600	610	780	44	725				56,3
700	711	895	50	840				80,4
800	813	1015	56	950	24	M30	33	113,2

